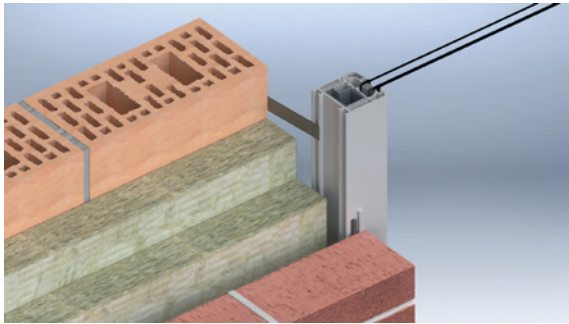


# GB OVER STELKOZIJNEN

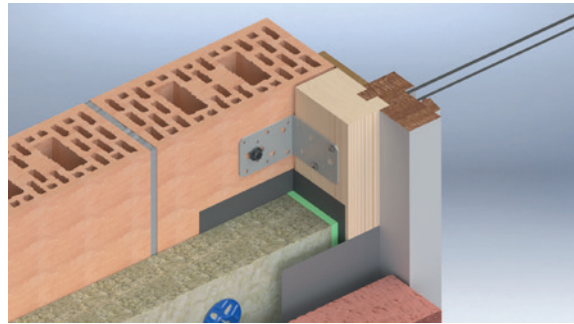
## Constructieve verbindingen voor ramen, deuren en schuifpuien

Voor het plaatsen van kozijnen in spouwmuurconstructies bestaan er twee voornamelijk montageprincipes: montage tegen het BUITENspouwblad én montage tegen het BINNENspouwblad. In beide gevallen is verankering van het kozijn aan het BINNENspouwblad noodzakelijk vanwege de constructieve functie hiervan binnen de gevel.

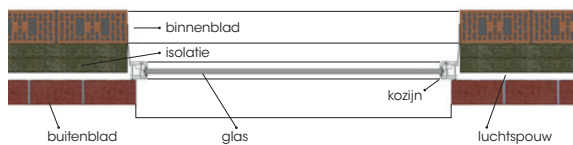
**Kozijnmontage tegen het BUITENspouwblad**



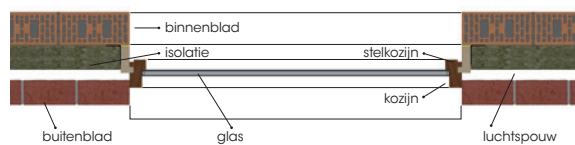
**Kozijnmontage tegen het BINNENspouwblad**



**Schematische weergave montage tegen het BUITENspouwblad**



**Schematische weergave montage tegen het BINNENspouwblad**



Voor efficiënte en deugdelijke montage van kozijnen wordt veelal gekozen voor montage tegen het BINNENspouwblad waarbij gebruik wordt gemaakt van stelkozijnen (of spouwlatten). Een stelkozijn is een kader, meestal gemaakt van hout, waarin het kozijn wordt geplaatst.

Een stelkozijn biedt gelegenheid om optimaal te stellen en te verankeren. Vervolgens is het mogelijk om de lucht- en vochtafdichting eenvoudig aan te brengen waarna ook de isolatie passend kan worden aangesloten. Zo worden isolatielekken voorkomen, conform het principe van luchtdichtbouwen. Resultaat is een solide, duurzame en energiezuinige constructie.

Doordat de kozijnen, ramen, deuren en schuifpuien al vroeg in het bouwproces kunnen worden geplaatst is het gebouw eerder wind- en waterdicht en kan sneller met de afbouw worden begonnen.

Daarnaast heeft deze wijze van monteren nog een aantal interessante pluspunten:

- De maten van de (stel-) kozijnen zijn ruim van tevoren bekend en kunnen tijdig worden geproduceerd, afgestemd op een efficiënte bouwplanning.
- Het metselwerk kan netjes op de kozijnpositie worden aangesloten.
- Doordat stelkozijnen tegen het binnenspouwblad worden geplaatst, en eenvoudig gelijkmatig kunnen worden ondersteund en verankerd, worden krimp en uitzetting van de verschillende materialen beter opgevangen. Klemmen van ramen, deuren en schuifpuien als ook scheuren van metselwerk en glas worden hiermee voorkomen.
- Het is niet nodig om de dagkanten af te timmeren om verankeringspunten weg te werken.

Heeft u vragen over kozijnverankering of behoefte aan projectadvies? Neem contact met ons op via [techniek@gb.nl](mailto:techniek@gb.nl) of +31 (0)172 520110.

## SLIMME OPLOSSINGEN.... STERKE MATERIALEN



**GEBR. BODEGRAVEN BV**  
verbindingen voor de bouw